

Noctiluca scintillans

■ Dinoflagelados ■ Microorganismos ■ Noctilucaceae

Noctiluca | Seasparkle

■ POSIBLES CONFUSIONES
Protonoctiluca spinifera

Ser microscópico unicelular
Color traslúcido, al carecer de cloroplastos, aunque puede presentar color verdoso o azulado, debido a la presencia de seres simbiotes



Biología y ecología

Es un organismo unicelular de vida planctónica, frecuente en zonas costeras tropicales y subtropicales, en aguas someras bien iluminadas.

Se alimenta de fitoplancton (otros dinoflagelados y diatomeas), protozoos, partículas orgánicas y huevos de peces, que captura mediante el tentáculo y que luego conduce hasta la boca.

Puede aumentar su tamaño mediante el bombeo de agua hacia el interior de la célula.

Tiene la capacidad de emitir bioluminiscencia.

Curiosidades

Cuando se agita el agua de mar durante la noche y cuando los individuos son molestados, se pueden observar pequeñas luces que son generadas por esta especie. El término latino *Noctiluca* deriva de los vocablos latinos "noctis", que significa noche, y "lucis", que significa luz. El nombre específico se traduce en latín por "parpadeo" o "chispa".

En algunos lugares del mundo prolifera tanto, cuando las condiciones del medio son favorables, que tiñe el mar de rojo, formando lo que se conoce como marea roja.



■ DISTRIBUCIÓN MUNDIAL
En todos los mares, tanto fríos como cálidos.

■ Protección en Canarias: Ninguna
■ Talla mín. captura: No regulada
■ Amenazas: No definidas

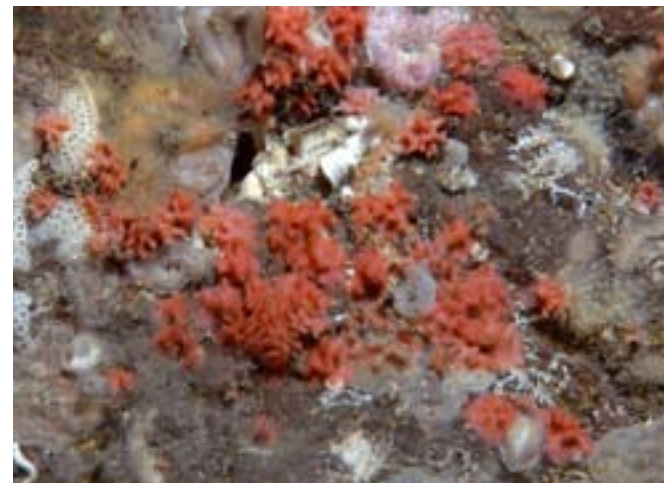
■ Rango de prof.: 0 a 5 m
■ Longitud máx.: 2 mm
■ Peligrosidad: Ninguna



Miniacina miniacea

■ Protozoos ■ Microorganismos ■ Homotrematidae

Foraminiferan | Foraminifere | Foraminífero



Unicelular

La concha es de color rosado a rojizo, y está formada por carbonatos

Posee forma de pequeño coral

Biología y ecología

Vive bajo piedras y en paredes de cuevas. La mayoría de los foraminíferos fabrican una concha, que suele estar formada por varias cámaras. La concha está perforada y, a través de las perforaciones, extiende los pseudopodios, que son pequeños filamentos, utilizados para la locomoción, la fijación al sustrato (en las especies bentónicas) o la alimentación.

Curiosidades

Los foraminíferos son utilizados para el estudio del clima de tiempos pasados, mediante el análisis de la composición de sus conchas.

Miniacina miniacea es un componente principal de los sedimentos en el exterior de la plataforma de determinados sectores de la costa de Marruecos, donde sobrepasa el 40% de la fracción del carbonato.



■ DISTRIBUCIÓN MUNDIAL
Mar Mediterráneo. Océano Atlántico Noreste.

■ Rango de prof.: 0 a 1000 m
■ Longitud máx.: 1 cm
■ Peligrosidad: Ninguna

■ Protección en Canarias: Ninguna
■ Talla mín. captura: No regulada
■ Amenazas: No definidas

